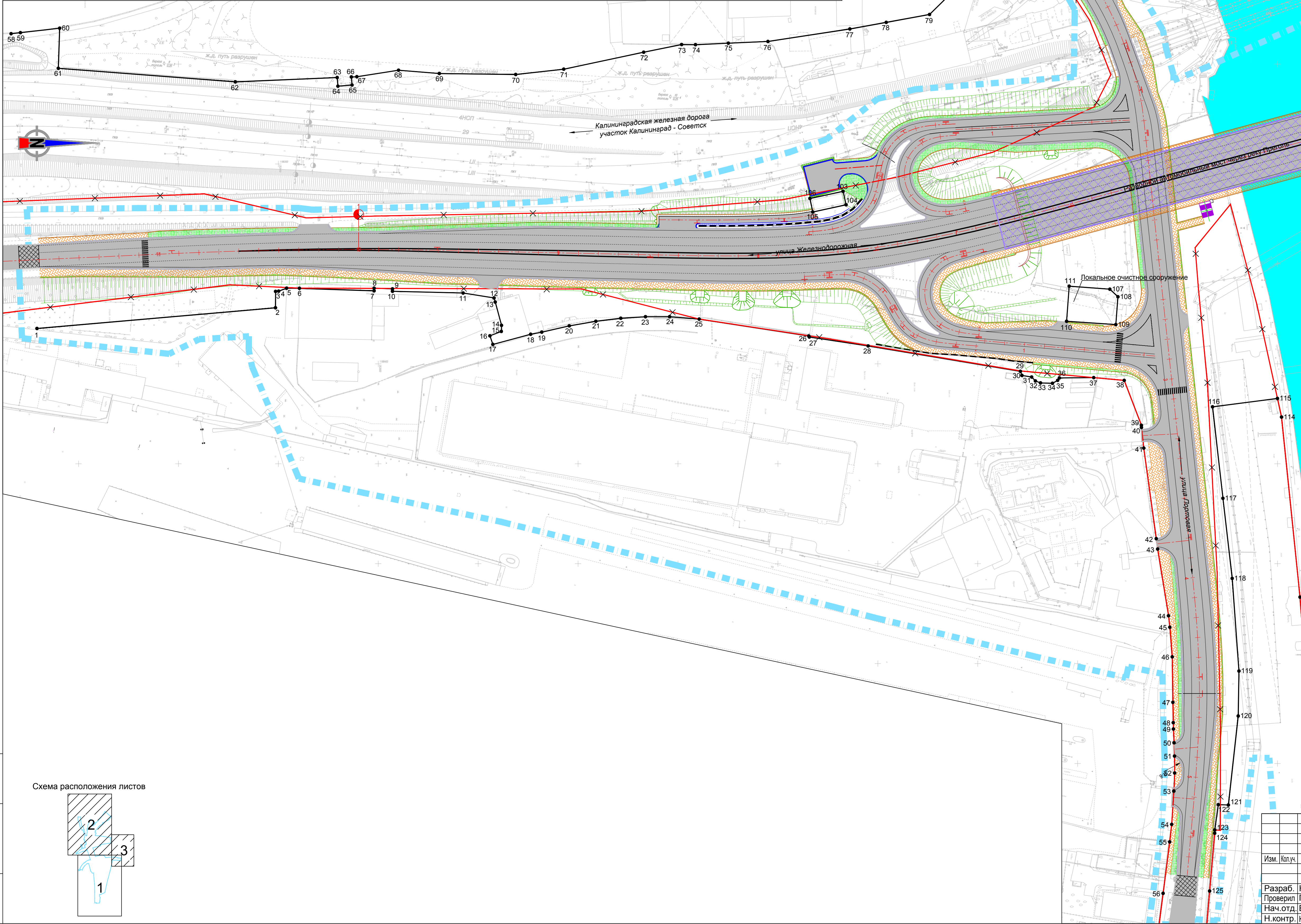


Проект планировки территории и проект межевания территории для размещения линейного объекта: «Реконструкция разводного моста через реку Преголь на участке Калининград - Советск Калининградской железной дороги».

Этап 2. Автодорожный мостовой переход

Чертеж красных линий
Масштаб 1:1000

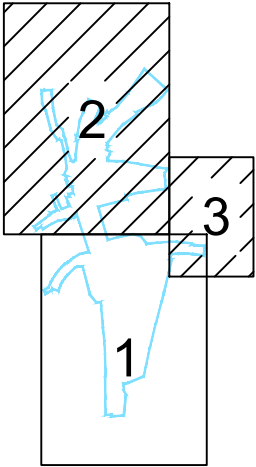


Линия сводки с листом 2

- Условные обозначения:**
- Существующие красные линии;
 - Устанавливаемые красные линии*;
 - × Отменяемые красные линии;
 - 1 Характерные точки красных линий;
- Границы**
- территории, в отношении которой осуществляется разработка проекта планировки;
- Транспортная инфраструктура**
- проезжая часть улично-дорожной сети;
 - существующий откос земляного полотна железной дороги и улично-дорожной сети;
 - планируемый мостовой переход;
 - ось элементов улично-дорожной сети;
 - проектный откос земляного полотна улично-дорожной сети;
 - тротуар;
 - сопряжение с существующим дорожным покрытием.

* красные линии устанавливаются для размещения улично-дорожной сети.

Схема расположения листов



						1/34ЦУКС/0640/ПИР/СГТП/ИРД-ППМТ2-ПП-1			
						Реконструкция разводного моста через реку Преголь на участке Калининград-Советск Калининградской железной дороги. Этап 2. Автодорожный мостовой переход			
Изм.	Кол.ч.	Лист	Ндок.	Подп.	Дата				
Разраб.	Кирилюк				04.19	Раздел 1. Проект планировки территории. Графическая часть	Стадия	Лист	Листов
Проверил	Петин				04.19		ПП1	1	3
Нач.отд.	Васильев				04.19				
Н.контр.	Калининченко				04.19				
						Чертеж красных линий			
							ОАО «Институт Гипростроймост» г. Москва		